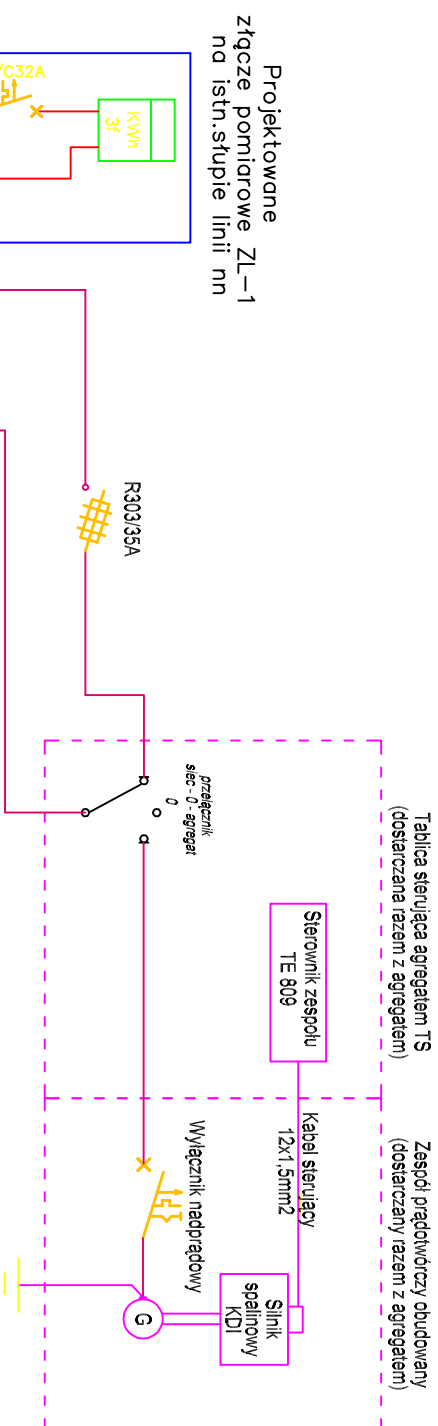
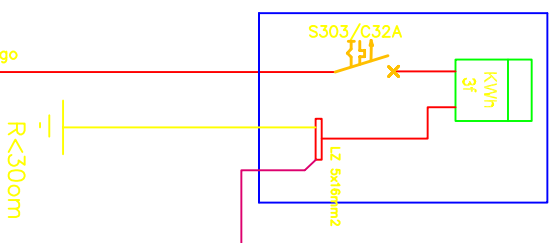


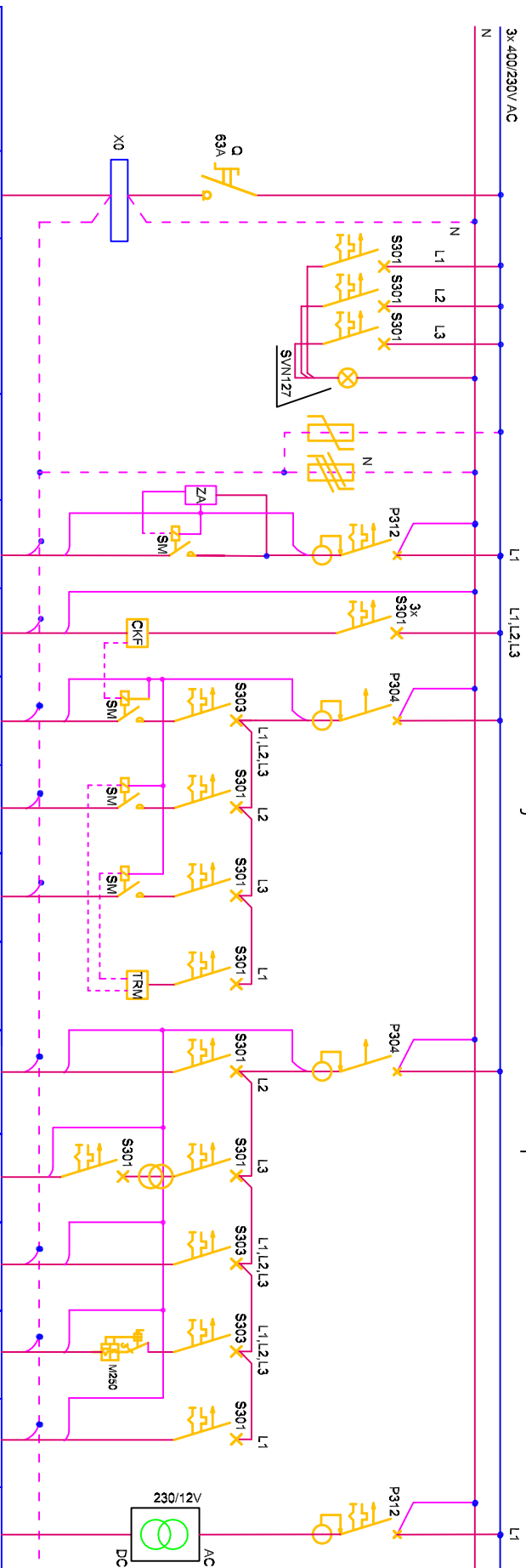
SCHEMAT GŁÓWNY ZASILANIA



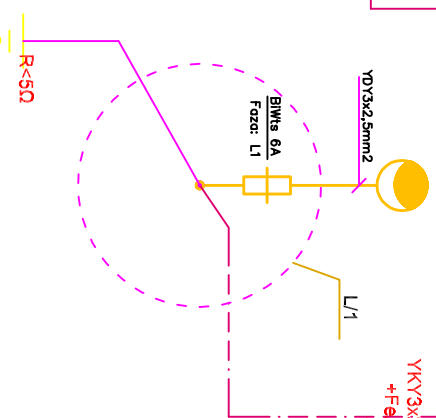
Projektowane
złącze pomiarowe ZL-
na istn. słupie linii nn



Projektowana tablica bezpiecznikowa RW



Odbiorniki:	Główny wyłącznik	Sygnalizacja obecności fazy	Ochrona przeciwprężowa	Oświetlenie (laterna)	Zas. czujnika kontroli fazy	Zas. stacji SFP zestawu pompowego	Zas. grzałki elektrycznej w szafie SFP	Zas. wentylatora w szafie SFP	Zas. termostatu w szafie SFP	Gn. 230V	Gn. 24V	Gn. 400V	Zasilanie wyciągarki zurowia	Zasilanie pomp w komorze sygnalizacji awarii	Zasilanie radiatorów sygnalizacji awarii		
Obwód nr RW/...				1	2	3	4	5	6	7	8	9	10	11	12		
Typ kabla lub przewodu	Proj. WZ YKY 5x16	VDY 3x1,5		YKY (20)3x2,5	VDY (20)5x1,5	YKY (20)5x10	VDY (20)3x2,5	VDY (20)3x2,5	VDY (20)3x1,5	VDY (20)3x2,5	VDY (20)3x2,5	VDY (20)5x2,5	YKY (20)5x2,5	YKY (20)3x2,5	VDY (20)3x1,5		
Typ zabezpieczenia	FR303/63	3x6A	Ochronniki B+C (np.firma DEHN)	P312B16/30AC	3 x S301/66	P30440/100AC						P304/2530AC					P312B10/30AC
Szybnik (przewodnik)				SM325/230Z czujnik kontroli fazy	SM340/230/4Z	SM316/230/2Z	SM316/230/2Z				S301B/16A	S301B/16A	S301B/16A	S301B/16A	Zasilacz napięć 230/12V, AC/DC		
		Lampki SVN127		Zegar astrono.					termostat								
Moc				0,1kW	2x15,0kW	0,5kW	0,4kW	0,2kW	0,5kW	0,1kW	1,0kW	2,5kW	0,3kW				



SZAFKA FABRYCZNA SFP

Szafa fabryczna pompozni wyposażona w:

- oddwywy dla zastosowanych urządzeń,
- zab./ silnikowe z kontrola faz oddzielenie dla każdego napędu
- zab. różnicowo-piłpowe oddzielenie dla każdego silnika
- układ monitoringu i transmisji danych.

sygnalizacja awarii
np. RP 501T



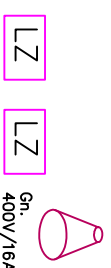
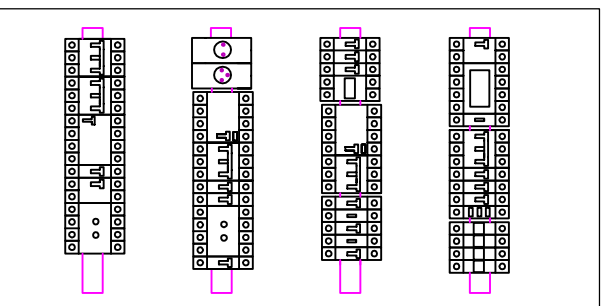
zasilacz
230V/12V

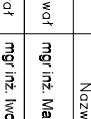
Odbiornik radiowy
w pomies. kotłowni
np. RP 501 R

Odbiornik radiowy
w pomiesz. pielęgniarki
budynku sąsiedniego
np. RP 501 R

Sygnalizator optyczno-akustyczny

Sygnalizator optyczno-akustyczny





BIONOR Sp. z o.o.
 ul. Ściegiennego 26, 25-114 Kielce
 tel./fax 41 348 33 03; 607 069 858
 www.bionor.pl; bionor@bionor.pl

Biuletyn

Opis przedmiotu zamówienia:

1. Wykonanie robót budowlanych polegających na budowie i uruchomieniu systemu monitoringu jakości powietrza w Miejskim Oczyszczalni Ścieków w Mielcu.

2. Wykonanie robót budowlanych polegających na budowie i uruchomieniu systemu monitoringu jakości powietrza w Miejskim Oczyszczalni Ścieków w Mielcu.

Opis przedmiotu zamówienia:

1. Wykonanie robót budowlanych polegających na budowie i uruchomieniu systemu monitoringu jakości powietrza w Miejskim Oczyszczalni Ścieków w Mielcu.

2. Wykonanie robót budowlanych polegających na budowie i uruchomieniu systemu monitoringu jakości powietrza w Miejskim Oczyszczalni Ścieków w Mielcu.

Opis przedmiotu zamówienia:

1. Wykonanie robót budowlanych polegających na budowie i uruchomieniu systemu monitoringu jakości powietrza w Miejskim Oczyszczalni Ścieków w Mielcu.

2. Wykonanie robót budowlanych polegających na budowie i uruchomieniu systemu monitoringu jakości powietrza w Miejskim Oczyszczalni Ścieków w Mielcu.